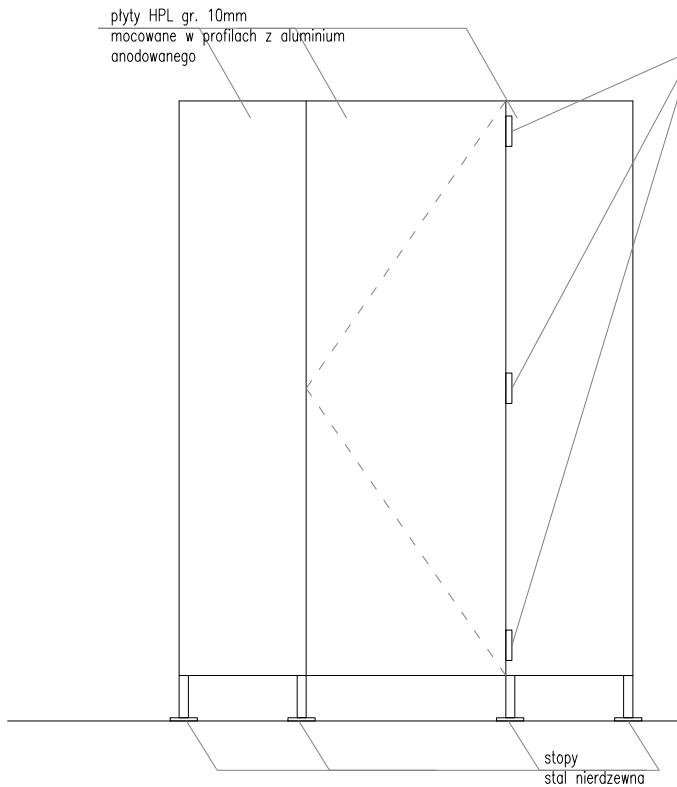
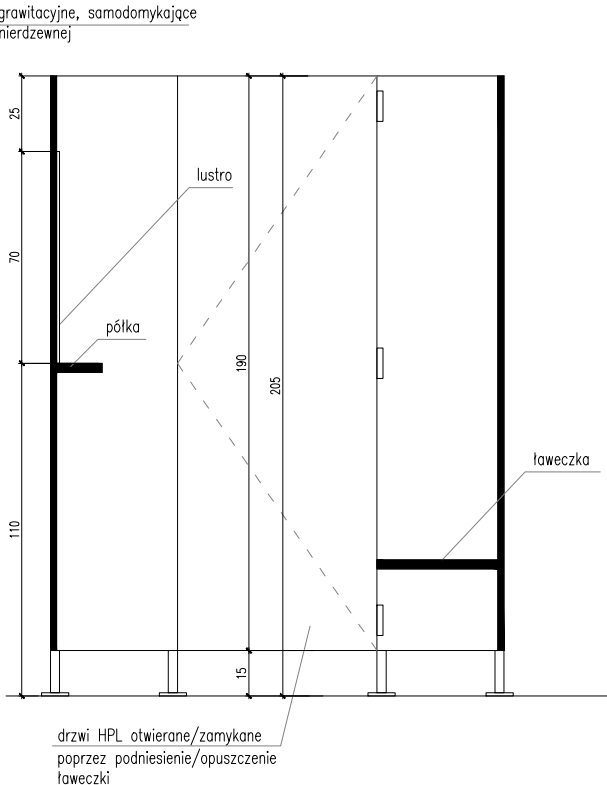


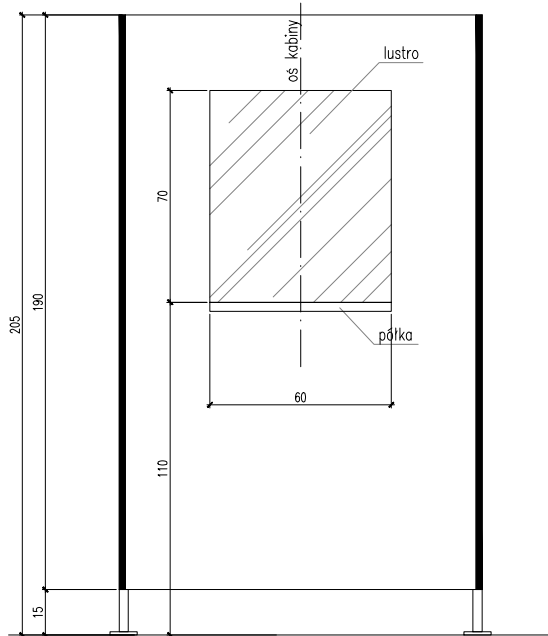
DETAL KABINY PRZEBIERALNI



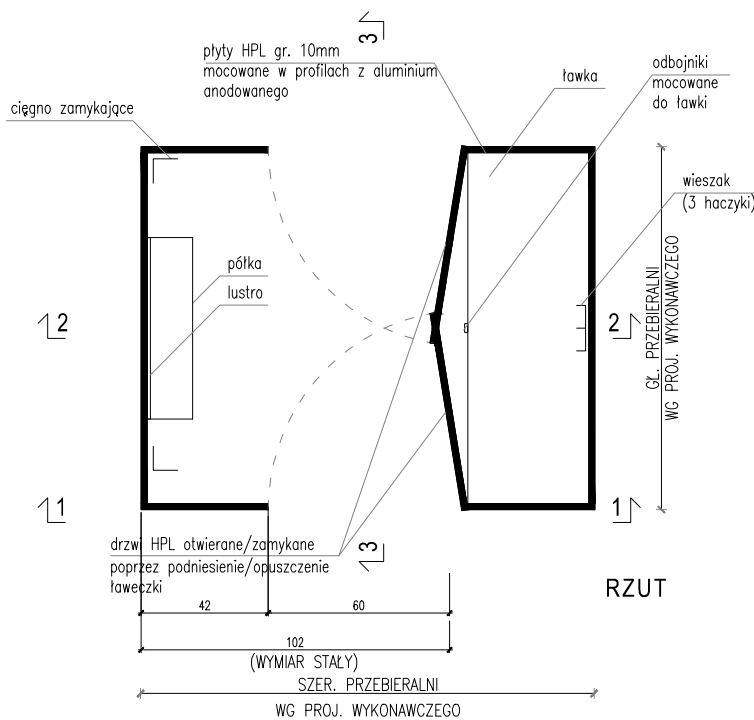
WIDOK 1 - 1



PRZEKRÓJ 2 - 2



PRZEKRÓJ 3 - 3



RZUT

U W A G I
Przedstawiona przebieralnia obrazuje wyposażenie i iddę, wymiary kabin należy dostosować do podanych w projekcie

RYSUNKI DETALI OKRESLAJĄ STANDARD I FORMUŁĘ, KTÓRE
MAJĄ STANOWIĆ PODSTAWĘ I WYTTCZNĄ DO WYKONANIA
PROJEKTU WYKONAWCZEGO, RÓWNIEŻ ELEMENTÓW NIE
OBJĘTYCH PRZEDMIOTOWYM RYSUNKIEM

WYTTCZNE			BRANŻOWE - WNĘTRZA					
 PRACOWNIA ARCHITEKTONICZNA MARIUSZ SZCZURASZEK			ul. Szkolna 8 63-400 Ostów Wielkopolski			30 czerwiec 2025r.		
"BUDOWA POWIATOWEGO CENTRUM SPORTU I REKREACJI" ul. Szybowcowa; 87-853 Kruszyn, gmina Włocławek ul. DZIAŁKI NR 320/16, 320/19, 320/21, obręb 0012 Kruszyn; jednostka ewidencyjna: 041813_2 Włocławek						nr rys. DW2		
SCHEMAT KABINY PRZEBIERALNI						skala 1:25		
BRANŻA		ARCHITEKTURA						
PROJEKTANT ARCHITEKTURY		mgr inż. arch. Mariusz Szczuraszek nr ewid. 9/99/DUW						
SPRAWDZAJĄCY ARCHITEKTURY		mgr inż. arch. Monika Zadka-Chalabala nr ewid. 14/WPOKK/2012						